

LES ACCORDS A 4 SONS LES PLUS COURANTS

Fichier : definition-accords-4-sons-081

L'accord majeur 7

Il se compose de l'accord majeur et d'une septième majeure située à 5 tons $\frac{1}{2}$ au-dessus de la fondamentale.



Autre écriture courante sur partition : **Cmaj7**

1 : fondamentale / **3** : tierce majeure (2 tons) / **5** : quinte juste (3 tons $\frac{1}{2}$)
+ **7** : septième majeure (5 tons $\frac{1}{2}$)

L'accord 7^{ème} (de dominante)

Il se compose de l'accord majeur et d'une septième mineure située à 5 tons au-dessus de la fondamentale.



1 : fondamentale / **3** : tierce majeure (2 tons) / **5** : quinte juste (3 tons $\frac{1}{2}$)
+ **b7** : septième mineure (5 tons)

L'accord mineur 7

Il se compose de l'**accord mineur** et d'une **septième mineure** située à 5 tons au-dessus de la fondamentale.



Autre écriture courante sur partition : **Cmin7** ou **Cm7**

1 : fondamentale / **b3** : tierce mineure (1 ton 1/2) / **5** : quinte juste (3 tons ½)
+ **b7** : septième mineure (5 tons)

L'accord demi-diminé

Il se compose de l'**accord diminué** et d'une **septième mineure** située à 5 tons au-dessus de la fondamentale.



Autre écriture courante sur partition : **Cdim7**, **C-7b5** ou **Co7**

1 : fondamentale / **b3** : tierce mineure (1 ton 1/2) / **b5** : quinte diminuée (3 tons)
+ **b7** : septième mineure (5 tons)

L'accord diminué (à 4 sons)

Il se compose de l'**accord diminué** et d'une **septième diminuée** située à 4 tons ½ au-dessus de la fondamentale.



Autre écriture courante sur partition : **Cdim**

1 : fondamentale / **b3** : tierce mineure (1 ton 1/2) / **b5** : quinte diminuée (3 tons)
+ **bb7** : septième diminuée (4 tons ½)

Remarque :

Le symbole utilisé pour représenter l'accord diminué à 4 sons est identique à celui de l'accord diminué à 3 sons.

Astuces :

Pour calculer la 7^{ème}, utilisez la fondamentale reportée à l'octave supérieure et abaissée d'un demi-ton pour la 7^{ème} majeure, d'un ton pour la 7^{ème} mineure et d'un ton et demi pour la 7^{ème} diminuée.

CALCUL DE LA 7^{ème} MAJEURE



LES ACCORDS A 4 SONS MOINS COURANTS

L'accord majeur 7 #5

Il se compose de l'accord **augmenté** et d'une **septième majeure** située à 5 tons $\frac{1}{2}$ au-dessus de la fondamentale.



Autre écriture courante sur partition : **Cmaj7#5**

1 : fondamentale / **3** : tierce majeure (2 tons) / **#5** : quinte augmentée (4 tons)
+ **7** : septième majeure (5 tons $\frac{1}{2}$)

L'accord majeur 7 b5



Autre écriture courante sur partition : $C_{maj}7b5$

1 : fondamentale / **3** : tierce majeure (2 tons) / **b5** : quinte diminuée (3 tons)
+ **7** : septième majeure (5 tons $\frac{1}{2}$)

L'accord 7ème #5



1 : fondamentale / **3** : tierce majeure (2 tons) / **#5** : quinte augmentée (4 tons)
+ **b7** : septième mineure (5 tons)

L'accord 7ème b5



1 : fondamentale / **3** : tierce majeure (2 tons) / **b5** : quinte diminuée (3 tons)
+ **b7** : septième mineure (5 tons)

L'accord mineur + 7^{ème} maj



Autre écriture courante sur partition : **Cmin** (7maj) ou **Cm** (7maj)

1 : fondamentale / **b3** : tierce mineure (1 ton $\frac{1}{2}$) / **5** : quinte juste (3 tons $\frac{1}{2}$)
+ **7** : septième majeure (5 tons $\frac{1}{2}$)

L'accord diminué + 7^{ème} maj



Autre écriture courante sur partition : **Cdim** (7maj)

1 : fondamentale / **b3** : tierce mineure (1 ton $\frac{1}{2}$) / **b5** : quinte diminuée (3 tons)
+ **7** : septième majeure (5 tons $\frac{1}{2}$)

L'accord majeur 6

Il se compose de l'accord **majeur** et d'une **sixte majeure** située à 4 tons $\frac{1}{2}$ au-dessus de la fondamentale.

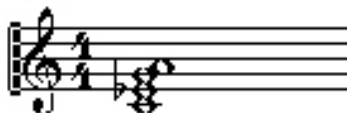


1 : fondamentale / **3** : tierce majeure (2 tons) / **5** : quinte juste (3 tons $\frac{1}{2}$)
+ **6** : septième majeure (4 tons $\frac{1}{2}$)

L'accord mineur 6

Il se compose de l'**accord mineur** et d'une **sixte majeure** située à 4 tons $\frac{1}{2}$ au-dessus de la fondamentale.

C - 6



1 : fondamentale / **b3** : tierce mineure (1 ton $\frac{1}{2}$) / **5** : quinte juste (3 tons $\frac{1}{2}$)
+ **6** : septième majeure (4 tons $\frac{1}{2}$)

Remarque : l'accord de sixte est souvent employé comme accord de transition, par exemple : C / **C6** / C7



L'accord sus 4

Il se construit sur la base de l'accord de 7^{ème}, mais on remplace la tierce majeure par la quarte juste.

C⁷ sus⁴



Autre écriture courante sur partition : **Csus4** (la 7^{ème} mineure est sous-entendue)

Remarque : cet accord est utilisé parfois pour annoncer l'accord de 7^{ème}.



Utilisé sans la quinte, l'accord crée une tension et devient atonal par la constitution de 2 quartes justes superposées.

