

PRÉSENTER DES ACCORDS DE BLUES À DEUX MAINS

APPRENDRE À ACCOMPAGNER UNE GRILLE DE BLUES

MA PREMIÈRE GRILLE DE BLUES...

La grille de blues basique comprend 12 mesures et 3 accords. Généralement, les accords utilisés sont des 7e de dominante. Toutefois, leur utilisation n'est pas obligatoire. Dans un premier temps, si leur pratique technique vous semble difficile, vous pouvez très bien jouer une grille de blues en n'utilisant que des accords majeurs. Évidemment, à l'écoute, le résultat sonnera beaucoup plus 'plat'. Donc, dans la mesure du possible, essayez de travailler les accords typiques du blues : les 7e.

GRILLE N°1

C7	%	%	%	F7	%
C7	%	G7	%	C7	%

Cette première grille est la plus simple. Cependant, le jazz classique utilise la même grille, mais avec une variante à la 2e mesure et à la 10e mesure (grille n°2)

GRILLE N°2

C7	F7	C7	%	F7	%
C7	%	G7	F7	C7	G7

En jazz moderne, les grilles de blues sont plus sophistiquées et des accords de substitutions sont utilisés. La grille ci-dessous est un exemple parmi ceux que vous trouverez à cette adresse :

<https://www.pianoweb.fr/des-grilles-de-blues-pour-improviver.php>

GRILLE N°3

C7	F7	C7	G- / C7	F7	%
C7	Em7b5 / A7#9	D-	G7	E- / A7	D- / G7

LA PRÉSENTATION DES ACCORDS

Pour travailler votre premier blues, nous allons nous servir de la **grille n°2**. Cette grille passe-partout est facile et représente très bien la forme classique du blues.

Le B.A. BA du pianiste accompagnateur consiste à jouer des accords plaqués aux deux mains et en même temps. Si jouer un accord de 7e avec une main est facile, une présentation sophistiquée du même accord avec les deux mains devient plus complexe. Si, en théorie, il n'existe pas de règles concernant la présentation des accords en musique blues, c'est souvent l'oreille et le bon goût qui dicteront votre choix.

Pour vous aider, voici quelques lignes de conduites à observer quand on débute...

1re RÈGLE – Jouez vos accords au centre du clavier.

La partie médium du clavier est idéale lorsqu'on souhaite présenter des accords plaqués à deux mains. L'intervalle présent ci-dessous vous permettra de présenter tous vos accords de blues, quelle qu'en soit la tonalité. Sur le clavier, il couvre un peu plus de deux octaves.



2e RÈGLE – Éviter de rejouer la même présentation d'accords aux deux mains.

Le premier exemple qui suit est en réalité un contre-exemple. Il illustre ce qu'il ne faut pas faire. C'est techniquement facile du point de vue visuel sur le clavier, mais la sonorité obtenue est lourde. Cette présentation est à bannir !

EXEMPLE 1



LE CHOIX DES NOTES

En partant de l'exemple 1, qui correspond aux 4 premières mesures de la grille, nous allons améliorer très facilement la sonorité des accords...

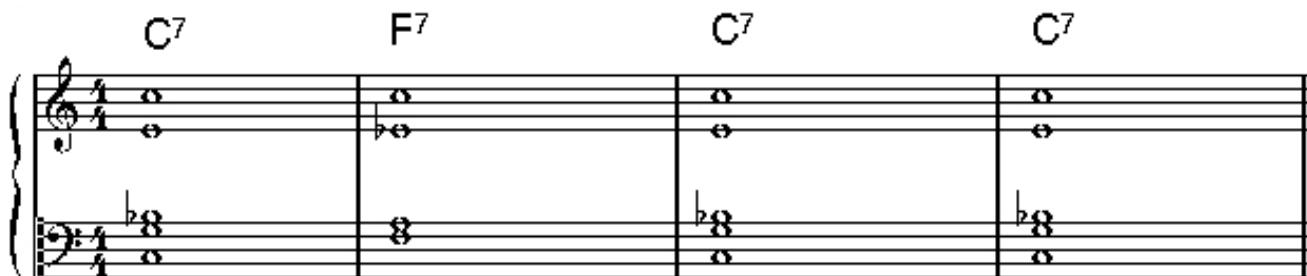
Vous devez « AÉRER » les accords !

Vous devez alléger le nombre de notes qui sont jouées en même temps. Quatre à cinq notes réparties aux deux mains suffisent généralement pour obtenir une sonorité limpide.

Avec les deux mains, vous pouvez couvrir un espace important sur le clavier (plus de deux octaves). Vous avez donc de nombreuses possibilités pour présenter chaque accord.

Dans le second exemple, les différents accords ont subi une cure d'amaigrissement. Le résultat sonore est déjà beaucoup plus agréable à l'oreille, tout en jouant la totalité des notes composant les accords.

EXEMPLE 2



Entre la position de l'accord C7 et F7, vous remarquerez que l'ordre des notes est modifié. Par exemple, sur l'accord de C7, la tierce (mi) est jouée par la main droite, alors que sur l'accord de F7, la tierce (la) est jouée avec la main gauche.

Pour que la présentation des accords soit plus 'esthétique', il est donc important **de distribuer les notes de façon différentes d'un accord à l'autre, de faire varier les intervalles entre les notes**.

Voici d'autres présentations des accords de la grille sur le même principe :

EXEMPLE 3

EXEMPLE 4

EXEMPLE 5



La présentation des 3 accords ci-dessus est compacte. La sonorité est dense, mais sans être lourde. Cela est dû à la position des accords sur la tessiture du clavier. L'utilisation de la partie centrale est à recommander.

Contrairement à l'exemple 2, la note fondamentale des exemples 3, 4 et 5 n'est pas positionnée en basse. Ceci démontre la grande liberté qui s'offre à vous concernant la présentation des accords quand ceux-ci sont plaqués.

Nous pouvons encore améliorer les 4 accords de l'exemple 2... Quand vous avez deux accords identiques qui se suivent (accord C7, mesure 3 et 4), cherchez à faire varier la présentation des accords, comme illustré avec l'exemple 6...

EXEMPLE 6

L'exemple 7, présente la totalité de la grille de blues en suivant les recommandations...

EXEMPLE 7

A partir de ce dernier exemple, vous devez chercher d'autres positions. Ensuite, réalisez le même travail d'approche en transposant les grilles dans les tonalités suivantes: Do, Fa, Sol, Si b et Mi b. Si vous éprouvez des difficultés à mémoriser les positions, notez-les.