

LES BASES DU BLUES

LES NOTES 'BLEUES'

Le blues possède des caractéristiques sonores reconnaissables dès les premières notes. Sa gamme est basée sur la gamme pentatonique mineure.

GAMME PENTATONIQUE DE DO MINEUR



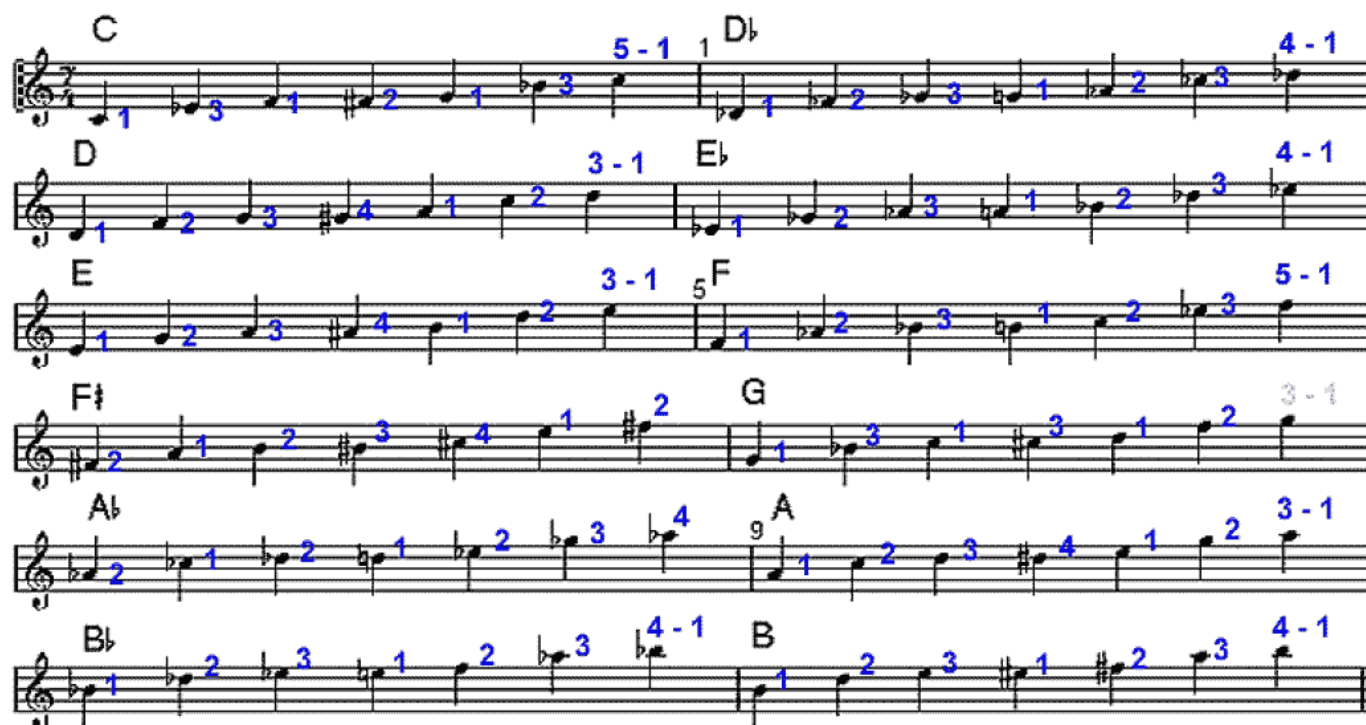
STRUCTURE DE LA GAMME

Les blues notes sont les notes expressives de la gamme. Ce sont elles qui apportent la couleur typiquement blues. Dans la gamme pentatonique mineure, deux notes 'bleues' sont déjà présentes : la tierce mineure et la septième mineure. Respectivement le *mi b* et le *si b* de la gamme de DO. À ces deux notes, une troisième note est rajoutée n'appartenant pas à la gamme pentatonique : la quarte augmentée. La note *fa #* de la gamme de DO. Vous remarquerez qu'à cause du *fa #*, la gamme de blues introduit un chromatisme : *fa*, *fa #*, *sol* dans la gamme de DO blues.

GAMME BLUES DE DO



LISTE DES GAMMES DE BLUES AVEC LE DOIGTE POUR LA MAIN DROITE



Dans le domaine de l'improvisation, le grand avantage d'un blues classique est d'utiliser une seule gamme pour exploiter l'ensemble de la grille (le plus souvent composée de 12 mesures. Voir <https://www.pianoweb.fr/des-grilles-de-blues-pour-improviser.php>).

Pour trouver quelle est la gamme qui s'accorde à la grille, vous devez vous baser sur le premier accord. Exemple : vous utiliserez la **gamme de FA** si le premier accord de la grille est un **FA** (ou un **FA 7**).

La couleur blues repose en grande partie sur une opposition sonore entre l'accompagnement (les accords) et la mélodie (ou l'improvisation). L'ensemble crée une dissonance typique et c'est cette dissonance qui confère au blues sa couleur particulière et son équivoque modale : l'**accord de C7** comprend la note *mi* naturelle (caractère majeur), tandis que la gamme blues utilisera le *mi bémol* (caractère mineur).

Les frottements sont nombreux et existent avec les 3 accords de la grille de blues : DO (7), FA (7) et SOL (7). C'est l'accord de dominante (SOL 7) qui sera le plus tendu par rapport à la gamme de blues de DO.

EXEMPLE D'UNE IMPROVISATION EN DO

L'improvisation ci-dessous utilise uniquement une seule gamme, celle de DO blues.

The musical notation is written on four staves in treble clef, 4/4 time. It features a blues improvisation in C major, using the C7 (or F7) scale. The notation includes various chords (C7, G7, F7) and triplets of eighth notes, indicating a bluesy, improvisational style.